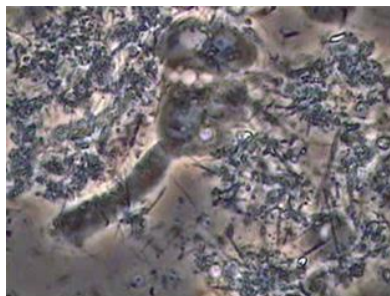


歯周病の本当の原因を検査しませんか??

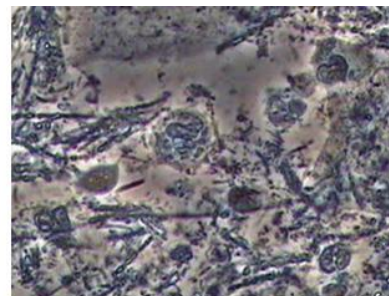


歯周病は細菌感染症です!!

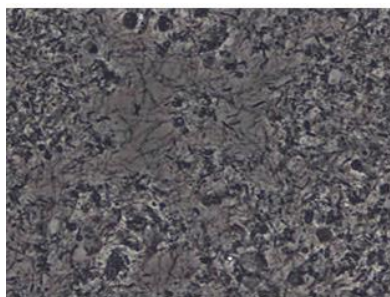
歯周病を引き起こす、お口の中の細菌たち



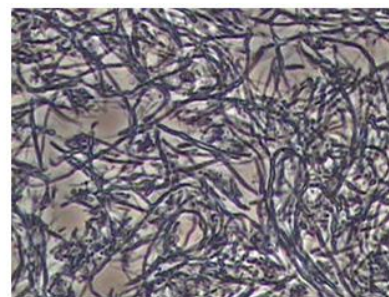
歯肉アメーバ



口腔トリコモナス



らせん状菌



カビ菌



量や活動性によってあなたの歯周病のリスクが予測できます!!



## 当院の特徴



歯周病のリスクの改善と歯周病菌を減らすことで得られる健康増進に特に力を入れております。より多くの患者様の歯周病のリスク改善を目指し、初診時に顕微鏡検査を無償で実施させていただいております。



## 歯周病菌が起こす体への影響



- ・顎の骨が溶けて歯が抜ける
- ・誤嚥による肺炎
- ・歯茎の出血から菌が血管に入ることによる心臓疾患
- ・食道癌
- ・糖尿病 高血圧
- ・早産
- ・歯周病細菌によるウイルス感染症罹患のリスク増加

